

LA CHARTE MONDIALE DU GROUPE BEL POUR UNE FILIÈRE AMONT LAITIER DURABLE



PRÉAMBULE

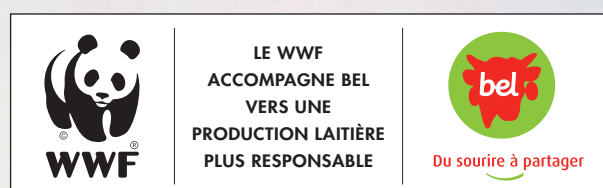
BEL EST UN GROUPE FAMILIAL international de 150 ans, qui a pour ambition d'offrir des produits laitiers de qualité à un nombre croissant de consommateurs dans chacun des pays où le Groupe est implanté.

LE GROUPE EST ENGAGÉ DEPUIS PLUS DE 10 ANS dans une démarche de Responsabilité Sociétale d'Entreprise (RSE) initiée par la signature, dès 2003, du Pacte Mondial des Nations Unies. Depuis, Bel a constamment travaillé à améliorer l'empreinte environnementale de ses sites industriels et à développer une offre de produits toujours plus responsable.

POUR FAIRE FACE AUX ENJEUX CLIMATIQUES ET DÉMOGRAPHIQUES et contribuer à nourrir plus de 9 milliards d'individus de manière responsable, nous devons accroître la production laitière sans mettre en péril les ressources de la planète, l'environnement et en construisant des relations durables avec les producteurs laitiers.

NOUS SOMMES CONVAINCUS qu'un lait de qualité est aujourd'hui - et restera demain - un apport nutritionnel essentiel pour contribuer à l'alimentation de la population mondiale. Et nous croyons fortement, qu'avec le soutien de tous les acteurs de notre filière, nous pouvons encore améliorer les standards de qualité de notre approvisionnement laitier et inventer ensemble un modèle de croissance plus durable.

POUR FORMALISER CETTE VOLONTÉ, NOUS AVONS RÉDIGÉ UNE CHARTE D'ENGAGEMENTS qui s'articule autour de 6 axes stratégiques. Chacun d'entre eux est décliné sous forme d'actions et d'objectifs prioritaires à horizon 2025. Les plans d'actions seront adaptés à chacun des pays de production dans lequel le Groupe se fournit au regard du degré de maturité de la filière, du contexte général et des conditions climatiques.



LA CHARTE MONDIALE DU GROUPE BEL POUR UNE FILIÈRE AMONT LAITIER DURABLE



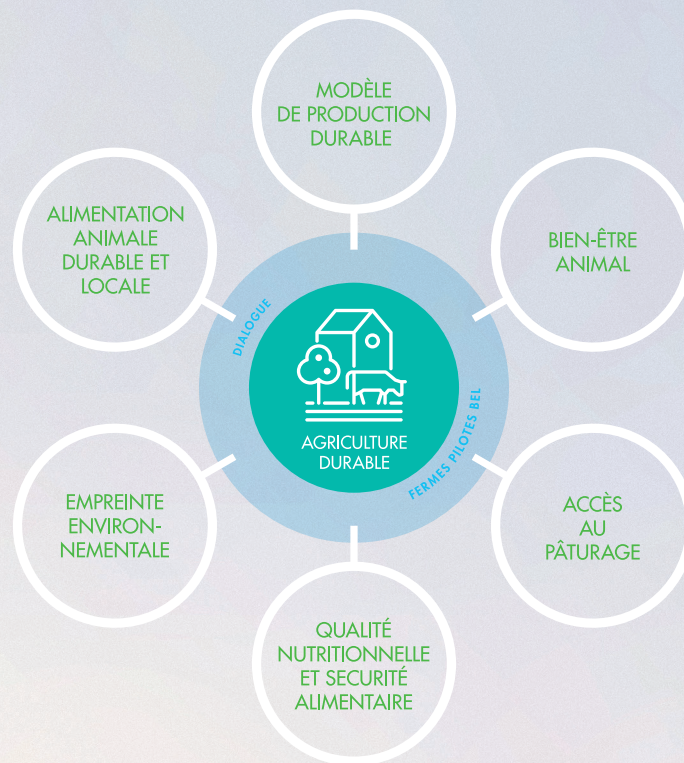
NOS 6 AXES STRATÉGIQUES POUR UN AMONT LAITIER DURABLE

LES ÉLÉMENTS QUI SUIVENT PRÉSENTENT LES ENGAGEMENTS ET OBJECTIFS DU GROUPE BEL et devront tenir compte de la maturité des pratiques d'élevage dans les différents pays où nous sommes implantés. Notre ambition est d'atteindre ces objectifs d'ici 2025 au plus tard afin de créer de la valeur partagée pour l'ensemble des acteurs de la filière lait et bien-sûr pour nos consommateurs.

AU CŒUR DE CES ENGAGEMENTS, se trouve notre volonté de nous inscrire dans un dialogue sincère avec les producteurs de lait et l'ensemble de nos partenaires pour continuer à progresser ensemble, collaborer et co-construire.

POUR METTRE EN PLACE DES PRATIQUES TOUJOURS PLUS INNOVANTES adaptées aux différentes régions où le Groupe Bel se fournit, nous développerons de nouveaux modèles au travers de notre programme « Fermes pilotes Bel ». Ce programme sera déployé en collaboration avec des producteurs laitiers volontaires sélectionnés dans chaque pays et via le partage de projets pilotes ayant démontré leur efficacité pour améliorer les pratiques de production laitière. Notre volonté est d'offrir une gamme de solutions pérennes répondant à des critères de durabilité, de rentabilité et de faisabilité, tout en tenant compte des réalités locales.

ENFIN, PARCE QUE NOTRE AMBITION EST DE RENFORCER SUR LE LONG TERME LA RELATION DE CONFIANCE que nous entretenons avec les consommateurs, les producteurs et l'ensemble de nos parties prenantes, nous évaluerons et partagerons régulièrement les avancées, résultats et bonnes pratiques qui s'articule autour de 6 axes stratégiques.



	<p>LE WWF ACCOMPAGNE BEL VERS UNE PRODUCTION LAITIÈRE PLUS RESPONSABLE</p>	<p>Du sourire à partager</p>
--	--	------------------------------

LA CHARTE MONDIALE DU GROUPE BEL POUR UNE FILIÈRE AMONT LAITIER DURABLE



NOS ENGAGEMENTS POUR CHAQUE AXE STRATÉGIQUE

MODÈLE DE PRODUCTION DURABLE

S'appuyer sur nos relations de proximité avec les acteurs de la filière pour déployer des pratiques de production plus efficaces et contribuer à une meilleure qualité de vie et de meilleures conditions de travail des producteurs laitiers.

- Continuer de développer un réseau de fermes laitières au plus près de nos sites de production afin de renforcer nos relations de proximité, puisque dans la plupart des pays nous collectons le lait en direct des fermes.
- Contribuer à aider les producteurs laitiers à améliorer leur efficacité, leur qualité de vie et leurs rendements via : des programmes de formation, le partage de bonnes pratiques ou encore un soutien dans le développement de technologies dites « d'élevage de précision » adaptées à chaque pays.
- Explorer et encourager des solutions financières adaptées aux circonstances spécifiques de chaque pays pour aider les producteurs à investir dans l'avenir.

OBJECTIF 2025 :

100% des producteurs laitiers qui livrent du lait à Bel ont accès à des dispositifs sociétaux innovants (par exemple : formations, contrats à long terme, prêts, etc.).

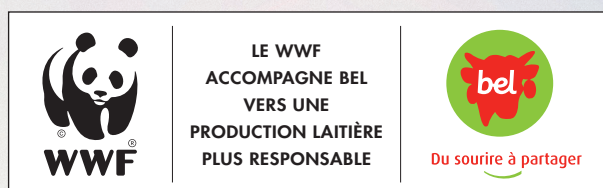
BIEN-ÊTRE ANIMAL

Promouvoir les bonnes pratiques en matière de bien-être animal et partager des normes communes exigeantes pour favoriser ce bien-être animal.

- Définir et promouvoir des normes communes exigeantes auxquelles nos partenaires devront adhérer, sur la base de critères de référence internationaux incluant les « Cinq libertés » et l'état de l'art.
- Renforcer la coopération avec des acteurs clés tels que des organismes locaux, des instituts de recherche et des ONG pour soutenir le développement d'un outil d'évaluation du bien-être des animaux d'élevage.
- Encourager les démarches de progrès en identifiant et en valorisant les pratiques exemplaires.

OBJECTIF 2025 :

100% des producteurs laitiers qui livrent du lait à Bel sont certifiés, suivant notre Charte Bel pour le bien-être animal, par un tiers indépendant.



LA CHARTE MONDIALE DU GROUPE BEL POUR UNE FILIÈRE AMONT LAITIER DURABLE



ACCÈS AU PÂTURAGE

Encourager la pratique du pâturage dès que les conditions y sont favorables : climat, disponibilité des pâturages, traditions et pratiques pastorales locales.

- Fixer des objectifs régionaux d'accès au pâturage partout où cela est possible et bénéfique tout en conservant de la flexibilité pour s'adapter aux conditions locales, en particulier aux conditions météorologiques.
- Lorsque le pâturage n'est pas possible pour des raisons de contraintes climatiques, géographiques ou structurelles, assurer des conditions de logement respectueuses du bien-être des animaux telles qu'une bonne qualité de l'air et une bonne ventilation des bâtiments, au moins une logette par vache avec un espace suffisant pour se coucher et se reposer en même temps, etc.
- Identifier, caractériser et mettre en évidence les avantages du pâturage notamment sur le bien-être des animaux, l'environnement et la qualité nutritionnelle des produits laitiers pour les valoriser auprès de nos parties prenantes.

OBJECTIF 2025 :

100% du lait mis en œuvre par Bel provient de vaches ayant accès au pâturage partout où cela est possible, dans les régions de tradition pastorale¹.

ALIMENTATION ANIMALE DURABLE ET LOCALE

Promouvoir une alimentation animale durable qui conjugue des bénéfices pour les producteurs, l'économie locale et pour l'environnement.

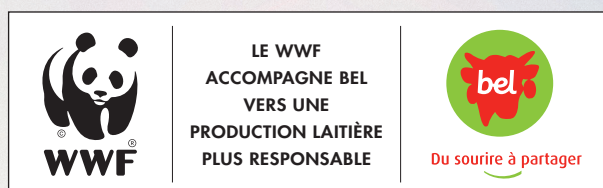
- Garantir que les tourteaux de soja et de palmiste, utilisés dans les exploitations pour compléter la ration des vaches laitières, proviennent de filières durables et traçables : RTRS, RSPO ou équivalent.
- S'assurer que l'intégralité de l'alimentation animale provient de cultures non génétiquement modifiées (non OGM).
- Explorer, pays par pays, des solutions pour une alimentation animale locale en évaluant leurs impacts sur l'efficacité des exploitations, l'économie locale et l'environnement puis en définissant un objectif adapté.

OBJECTIFS 2025 :

100% de l'alimentation animale est issue de cultures non génétiquement modifiées.

100% des tourteaux de soja et de palmiste provient de filières durables, traçables et certifiées (RTRS, RSPO ou équivalent).

¹/ À commencer par la France, les Pays-Bas et les Açores.



LA CHARTE MONDIALE DU GROUPE BEL POUR UNE FILIÈRE AMONT LAITIER DURABLE



EMPREINTE ENVIRONNEMENTALE

Encourager les pratiques d'élevage qui réduisent l'impact de la production de lait sur l'environnement, réduisent les émissions de gaz à effet de serre et augmentent la résilience aux changements climatiques et au stress hydrique.

- Conformément à notre engagement dans l'initiative Science Based Targets², promouvoir des pratiques d'élevage qui réduisent notre impact sur l'environnement tout en étant efficaces et adaptées localement ; par exemple : la gestion raisonnée des effluents d'élevage, la purification des eaux usées, les énergies renouvelables, l'agroforesterie, etc.
- Identifier et partager des outils ou modèles adaptés aux conditions locales et permettant l'évaluation de l'empreinte environnementale d'une exploitation individuelle.

OBJECTIFS 2025 :

8% d'émission de gaz à effet de serre au niveau des fermes par rapport à 2017 et conformément aux objectifs Groupe définis dans le cadre de l'initiative Science Based Target,
100% des bassins laitiers ont des plans d'actions pour augmenter la résilience au changement climatique et au stress hydrique.

QUALITÉ NUTRITIONNELLE ET SÉCURITÉ ALIMENTAIRE

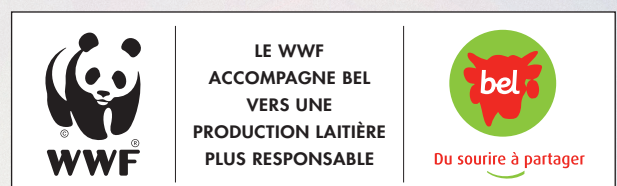
Garantir un lait de haute qualité d'un point de vue nutritionnel et sanitaire et développer des solutions innovantes pour accroître encore ses atouts nutritionnels.

- Maintenir des systèmes de contrôles rigoureux pour garantir un lait de haute qualité d'un point de vue nutritionnel et sanitaire et sans aucun résidu d'antibiotique.
- Initier des projets d'expérimentation pilotes (en interne sur des analyses spécifiques sur la qualité du lait ou en externe via des partenariats avec des instituts ou des écoles) pour explorer des leviers d'amélioration de la qualité nutritionnelle du lait.

OBJECTIF 2025 :

100% des bassins laitiers ont exploré des leviers d'amélioration de la qualité nutritionnelle du lait.

2/ Lancée en juin 2015, l'initiative Science Based Targets est une collaboration entre CDP (Carbon Disclosure Project), le World Resources Institute (WRI), le WWF et le Pacte mondial des Nations Unies (UNGC) afin d'aider les entreprises membres à définir des objectifs de réduction de leurs émissions de gaz à effet de serre (GES) et ainsi limiter le réchauffement climatique bien au-dessous de 2°C.



LA CHARTE MONDIALE DU GROUPE BEL POUR UNE FILIÈRE AMONT LAITIER DURABLE



AU-DELÀ DU LAIT FRAIS, NOS ENGAGEMENTS POUR LES AUTRES PRODUITS LAITIERS

Pour les produits laitiers comme la crème, le beurre, les fromages ou encore le lait en poudre que nous achetons pour produire certaines de nos recettes, nous appliquons des exigences strictes en matière de contrôle afin de garantir les plus hauts standards en termes de qualité sanitaire, gustative et nutritionnelle.

Nous procédons à des évaluations régulières de tous nos fournisseurs, qui sont tenus d'assurer une traçabilité complète : nous savons d'où proviennent les produits laitiers que nous utilisons et travaillons avec nos fournisseurs sur les conditions de production.



- Les fournisseurs doivent être en mesure de remonter jusqu'aux fermes qui ont livré le lait utilisé dans la fabrication des produits laitiers que nous commandons.
- Des échantillons de produits sont systématiquement testés pour vérifier la qualité et la conformité.

En plus de notre «Charte des Achats Responsables», les fournisseurs avec lesquels nous travaillons pour l'achat de produits laitiers autres que le lait frais sont encouragés à promouvoir les mêmes engagements que ceux sur lesquels nous travaillons avec les éleveurs qui nous fournissent le lait en direct.

OBJECTIF 2025 :

Effectuer des évaluations annuelles auprès de nos fournisseurs de produits laitiers pour vérifier qu'ils encouragent la mise en place du même type de pratiques et d'engagement que ceux que nous demandons aux producteurs avec lesquels nous travaillons en direct.



	LE WWF ACCOMPAGNE BEL VERS UNE PRODUCTION LAITIÈRE PLUS RESPONSABLE	 Du sourire à partager
---	---	--